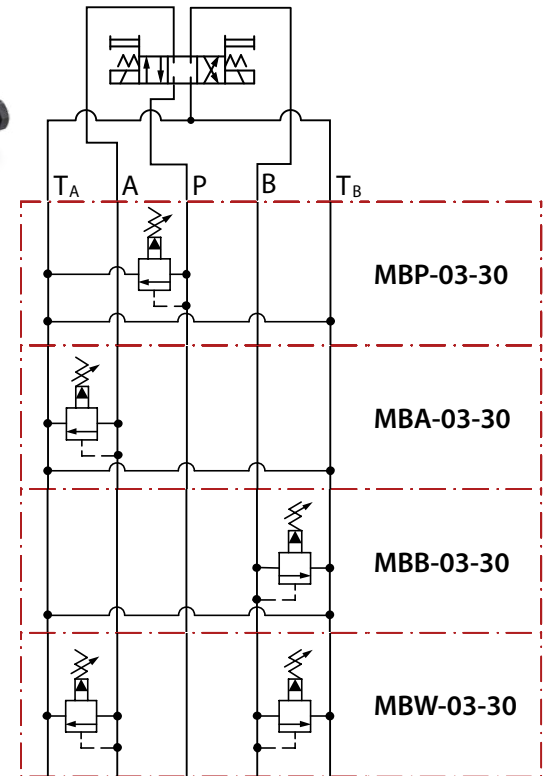


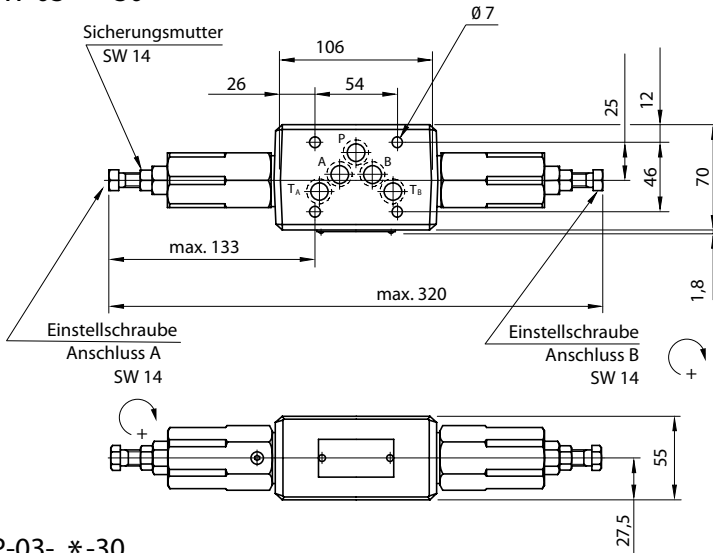
Der minimal einzustellende Druck berechnet sich aus dem Wert aus dem Diagramm "Min. einstellbarer Druck vs. Volumenstrom" plus dem Staudruck in T, aller verbauten Zwischenplatten und Ventile der betreffenden Sektion.

Um einer schwankenden Druckeinstellung durch einen zu geringen Volumenstrom vorzubeugen, verwenden Sie das Ventil bitte im Bereich, wie im Diagramm "Min. Volumenstrom vs. Druck" dargestellt.

Bestell-Nr.	Bezeichnung	Arbeitsleitung	Einstellbereich	Max. Arbeitsdruck
262Y-020-01950	MBP-03-B-70	P zu T	5 - 70bar	350bar
262Y-020-01960	MBP-03-C-70		35 - 140bar	
262Y-020-01970	MBP-03-K-70		70 - 350bar	
262Y-020-02020	MBA-03-B-70	A zu T	5 - 70bar	
262Y-020-02030	MBA-03-C-70		35 - 140bar	
262Y-020-02040	MBA-03-K-70		70 - 350bar	
262Y-020-02170	MBB-03-B-70	B zu T	5 - 70bar	
262Y-020-02180	MBB-03-C-70		35 - 140bar	
262Y-020-02190	MBB-03-K-70		70 - 350bar	
262Y-020-02120	MBW-03-B-70	A + B zu T	5 - 70bar	
262Y-020-02130	MBW-03-C-70		35 - 140bar	
262Y-020-02140	MBW-03-K-70		70 - 350bar	

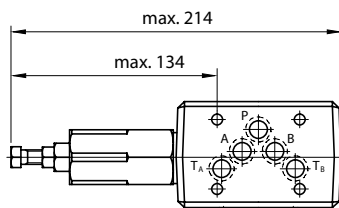


MBW-03 - * -30



MBP-03- * -30

MBA-03- * -30



MBB-03- * -30

